

Gripple Jumbo jest przystosowany do splatania wysoce wytrzymałych treliaczy.

CECHY PRODUKTU

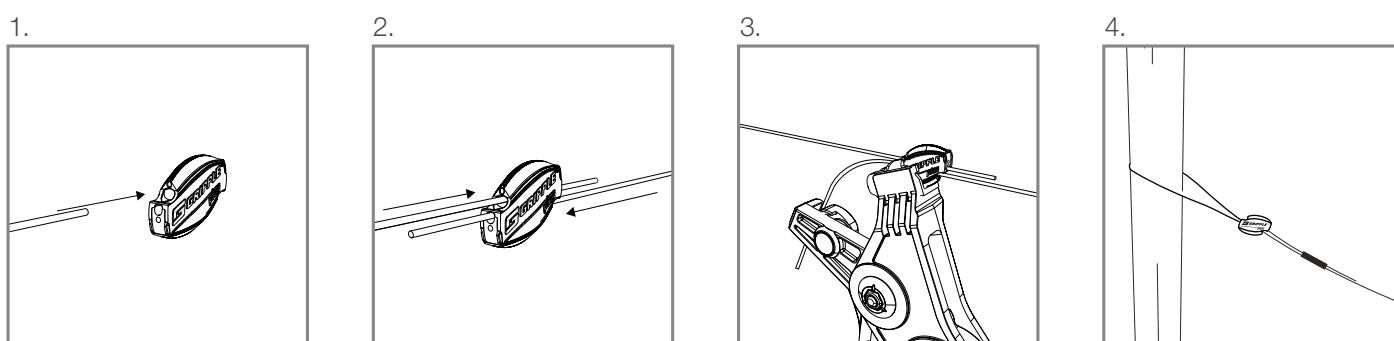
- Łączenie i napinanie w jednym
- Jest wytrzymały na duże obciążenia – do równowartości 600kg.
- charakteryzuje się wysoką odpornością na korozję, działanie nawozów, opryskiwaczy oraz aerozolu
- Jest idealnie przystosowany do współpracy z wysoce rozciągliwymi drutami treliażowymi o dużych średnicach
- Łatwe ponowne naprężanie po każdym roku użytkowania



SPECYFIKACJA

Produkt	Maksymalne obciążenie robocze	Średnica drutu
Gripple Jumbo	600 kg	2,50 mm - 3,15 mm

MONTAŻ



SPECYFIKACJA

- Napiąć lub napiąć ponownie drut za pomocą szczypiec (pozostawiając przynajmniej 75 mm drutu)
- Wystające końcówki drutu należy zabezpieczyć przy pomocy Gripple Twister
- Szczegółowe informacje na temat montażu oraz materiał wideo przedstawiający praktyczne użycie naszych produktów dostępne są na stronie: www.youtube.com/grippletv

